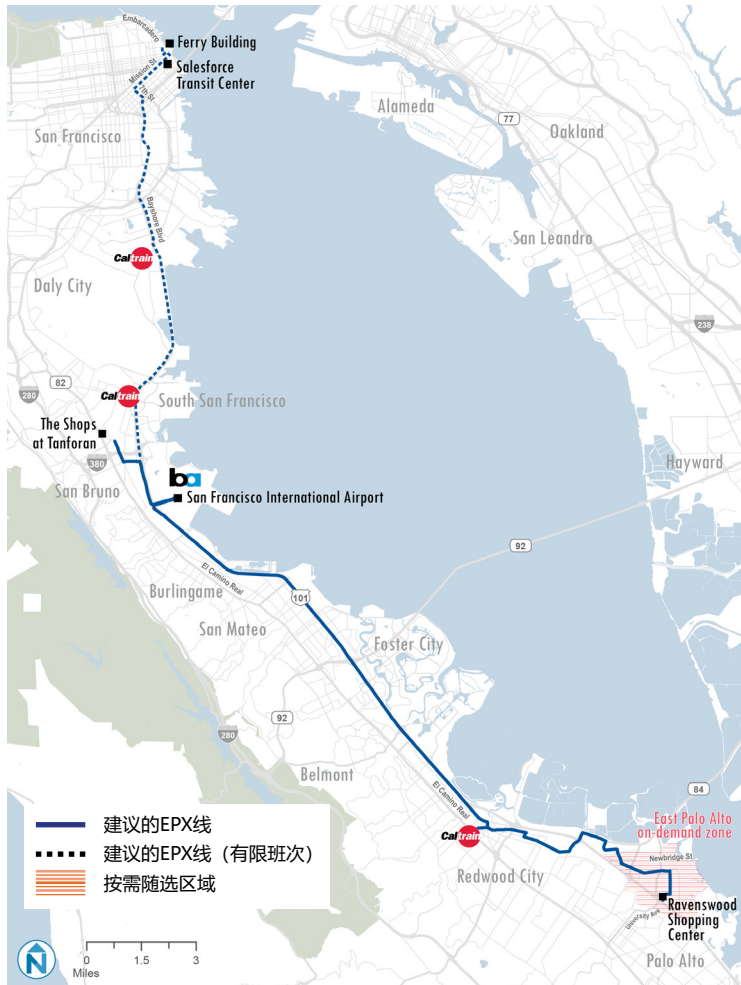


EPX线

East Palo Alto — Redwood City — SFO — San Bruno BART



车次时间

	工作日	周六	周日
现有车次	—	—	—
建议	上午5:00 - 上午9:30, 下午2:30 - 下午7:30	—	—

线路变更说明

提议的线路详细信息

覆盖范围（途经站点）

EPX 线路将连接东帕罗奥图和雷德伍德城与旧金山国际机场，成为新的半直通线路。有些行程在北端将以圣布鲁诺 BART 火车站作为终点站，而有些半直通线路将前往旧金山市中心。该线路已经过《美国 101 号国道快速公交可行性研究 (US 101 Express Bus Feasibility Study)》(SamTrans 发布于 2018 年 11 月) 认定，并替换一些现由 SamTrans 398 路服务的站点。

频率（发车间隔）

EPX 线在高峰时段每 60 分钟一班。

车次时间（运营时间）

EPX 线将在工作日的高峰时段运营。

频率

	日期	高峰期 (分钟) (上午6-9, 下 午3-7)	日中 (分钟) (上午9-下 午3)	夜间 (分钟) (晚上7-午夜 12)
现有	工作日	—	—	—
	周六	—	—	—
	周日	—	—	—
建议	工作日	60	—	—
	周六	—	—	—
	周日	—	—	—