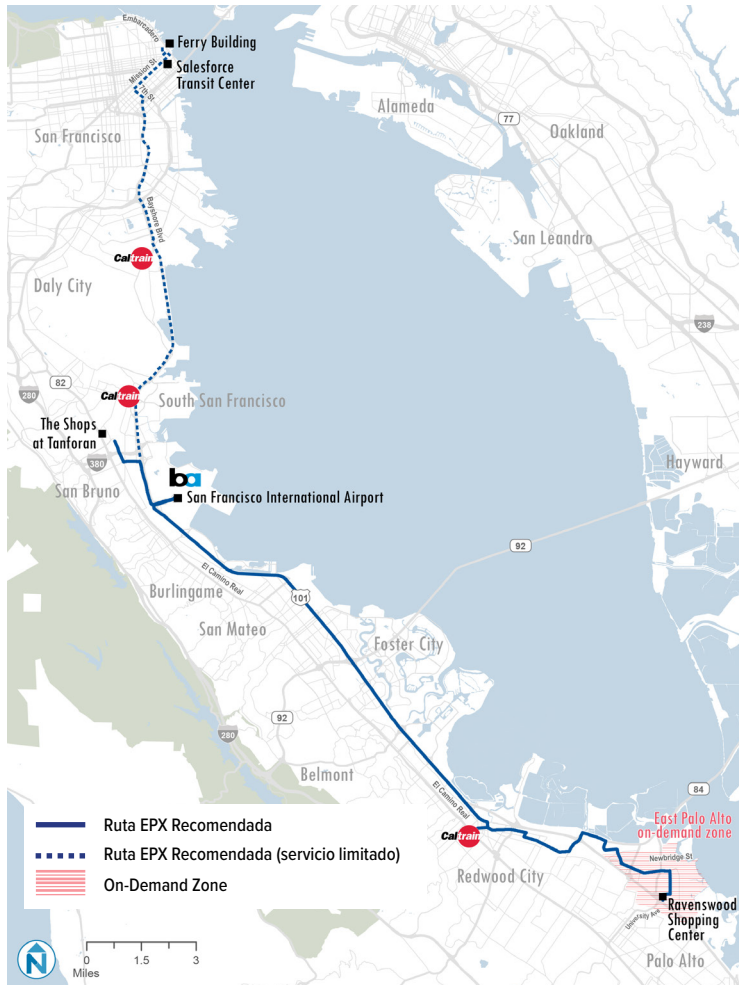


Ruta EPX

East Palo Alto — Redwood City — SFO — San Bruno BART



Horarios de Servicio

	Día Entre Semana	Sábado	Domingo
Existente	—	—	—
Recomendado	5:00 AM-9:30 AM, 2:30 PM-7:30 PM	—	—

Descripción del Cambio de Servicio

Detalles de la ruta propuesta

Cobertura (hacia dónde va)

La Ruta EPX sería una nueva ruta con paradas limitadas que conectaría East Palo Alto y Redwood City hacia el Aeropuerto Internacional de San Francisco. Algunos recorridos finalizarán en el extremo norte en la estación de BART San Bruno, mientras que se puede proporcionar algún servicio limitado en esta ruta al centro de San Francisco. Esta ruta fue identificada en el Estudio de Viabilidad del Autobús Express en US-101 y reemplaza algunas conexiones que actualmente ofrece la Ruta 398 de SamTrans (SamTrans, noviembre de 2018).

Frecuencia (con qué frecuencia opera)

La Ruta EPX operará cada 60 minutos durante las horas pico.

Horas de servicio (cuándo opera)

La Ruta EPX operará los días entre semana durante el horario pico.

Frecuencia

	Día	Hora Pico (minutos) (6-9am, 3-7pm)	Mediodía (minutos) (9am-3pm)	Noche (minutos) (7pm-12am)
Existente	Día Entre Semana	—	—	—
	Sábado	—	—	—
	Domingo	—	—	—
Recomendado	Día Entre Semana	60	—	—
	Sábado	—	—	—
	Domingo	—	—	—

